

PÚ - N A1.01/N5 - II. SPB

PÚ - P A01.06/N5 - II. SPB

Š - P A01.07/N5 - II. SPB

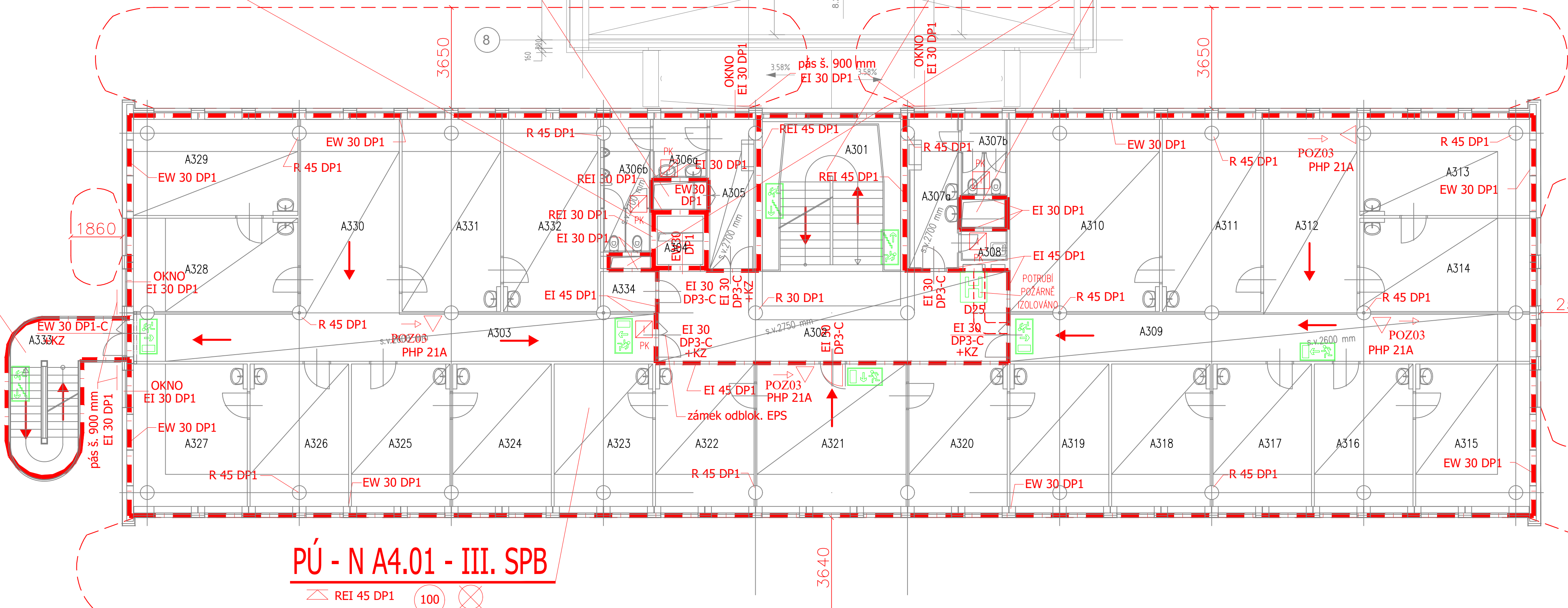
PÚ - N A2.01/N5 - II. SPB

Š - N A1.04/N5 - II. SPB

PÚ - N A4.01 - III. SPB

CHÚC B

CHÚC A



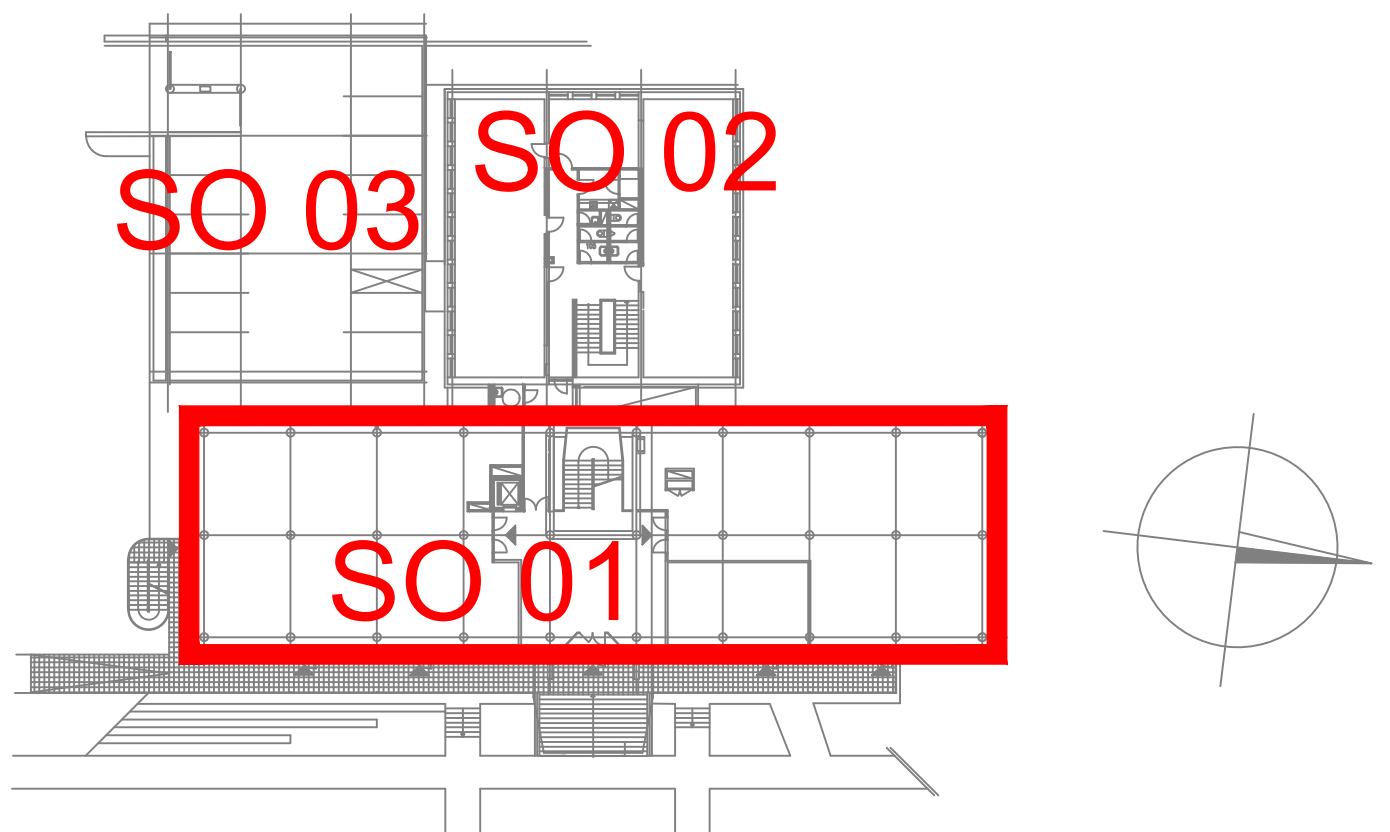
LEGENDA MÍSTNOSTÍ

ČÍSLO MÍSTNOSTI	ÚČEL MÍSTNOSTI	VNĚJŠÍ VLVY	PLOCHA m²
A301	SCHODIŠTĚ		19,00
A302	CHODBA		45,01
A303	CHODBA		28,33
A304	VÝTAH OSOBNÍ		2,89
A305	CHODBA		8,47
A306a	PŘEDSÍŇ WC – MUŽI		4,10
A306b	WC – MUŽI		8,49
A307a	PŘEDSÍŇ WC – ŽENY		9,11
A307b	WC ŽENY		4,56
A308	ÚKLIDOVÁ KOMORA		1,63
A309	CHODBA		31,66
A310	LÉKAŘ		37,53
A311	SESTRA		24,71
A312	ČEKÁRNA		23,79
A313	LÉKAŘ		21,19
A314	SESTRA		20,60
A315	LÉKAŘ		21,22
A316	SESTRA		18,36
A317	SESTRA		18,29
A318	LÉKAŘ		18,25
A319	LÉKAŘ		18,42
A320	SESTRA		18,23
A321	ČEKÁRNA		27,66
A322	SESTRA		18,29
A323	LÉKAŘ		18,36
A324	LÉKAŘ		18,30
A325	SESTRA		18,28
A326	SESTRA		18,36
A327	LÉKAŘ		21,22
A328	SESTRA		19,98
A329	LÉKAŘ		20,60
A330	ČEKÁRNA		25,05
A331	SESTRA		24,67
A332	LÉKAŘ		23,72
A333	SCHODIŠTĚ – VENKOVNÍ		15,78
A334	TECHNICKÁ MÍSTNOST		2,84

OZNAČENÍ	GRAFICKÁ ZNAČKA	POPIS
POZ01		Hydrant + text
POZ03		Hasičský přístroj + text
POZ14		Únikový východ vpravo (fotolumin. značky)
POZ15		Únikový východ vlevo (fotolumin. značky)
POZ19		Únikové schodiště vpravo dolů (fotolumin. značky)
POZ21		Únikové schodiště vlevo dolů (fotolumin. značky)
POZ22		Nouzový východ (fotolumin. značky)
POZ37		Únikový východ - text (fotolumin. značky)
POZ20		Únikové schodiště vlevo nahoru (fotolumin. značky)
FLZ36		Evakuační výtah (fotolumin. značky)
FLZ41		Tento výtah neslouží k evakuaci osob (fotolumin. značky)

OZNAČENÍ	POPIS
EW 15 DP3 S, C, PK, KZ	Požární odolnost dveří kouřotěsnost, samozavírací, panikové kování, koordinátor zavírání
REI 15 DP1	Požární odolnost nosné konstrukce střešy
REI 15 DP1	Požární odolnost stěn
	Nouzové osvětlení
	Nástěnný hydrant D 25, s tvarové stálou hadicí Ø19 mm, délky 30 m
	Zařízení autonomní detekce a signalizace požáru
	Směr úniku
	Hlavní východ
	Hranice požárních úseků
	Přenosný hasičský přístroj
	Hranice požární nebezpečného prostoru
	Odstupová vzdálenost od objektu vytvářející požární nebezpečný prostor
	Počet osob
	Elektrická požární signalizace
	Evakuační výtah
	Rozhlas s nuceným odposlechem
	Požární klapka na VZT potrubí
	Tlačítkový hlásič
	CENTRAL STOP
	TOTAL STOP
	Ústředna EPS

Revize	Datum	Popis změny	Vypracoval	Kontroloval
01				
02				



Objednatel OBEK SERVIS a.s. Panelová 289/6 190 15 Praha 9 - Satalice				
Koordinační stavby a profese			JTSK, Bpv	
Koordinační stavby a technologie			SO01 1.NP ±0,00=229,16 m n.m.	
Statik				
Hlavní projektant	Vedoucí projektant	Vypracoval	Kontroloval	
Ing. Zbyněk Pospíšil	Ing. Zbyněk Pospíšil	Ing. Zbyněk Pospíšil		
Oprávněná osoba kooperanta:				číslo zakázky:
Hlavní projektant	Vedoucí projektant	Vypracoval	Kontroloval	
Ing. arch. Jiří Soukal				
stavba: "OKO" Zlín - Tř. T. Bati modernizace objektu č.p. 508 a č.p. 5682				HIP Ing.arch. J. Soukal
objekt: SO 01, SO 02, SO 03				číslo zakázky 19-4180-135
profese: D1.3 - Požární bezpečnostní řešení				stupeň dokumentace DSÚRSP
obsah: PŮDORYS 3.NP				datum 1.vydání 09/2019
název dig.souboru: SO01_D13_07_np03_0.dwg				měřítko 1:100
číslo výkresu: SO01 D1.3 07				formát 5 A4
číslo revize: 0				výtisk číslo: